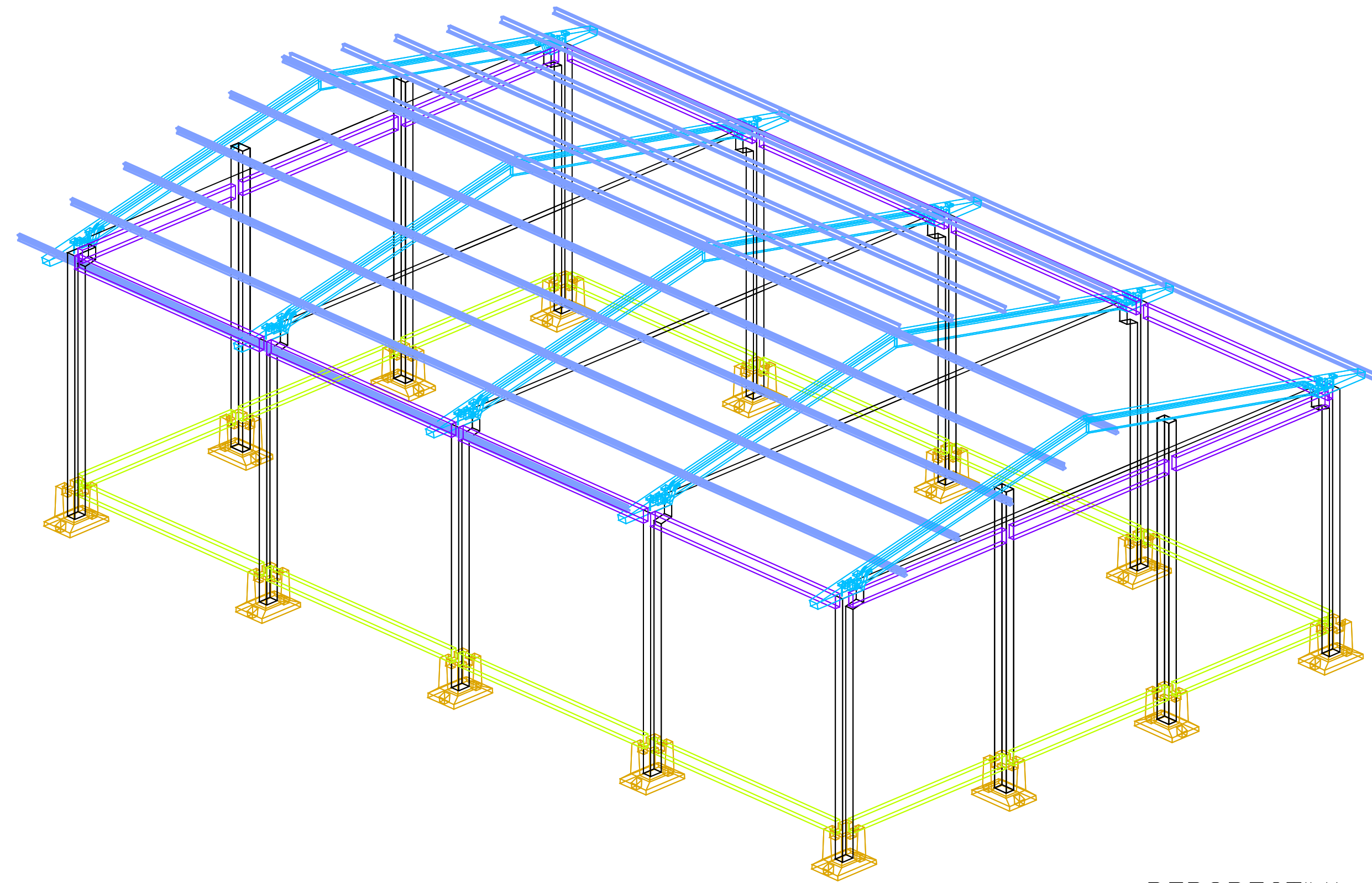
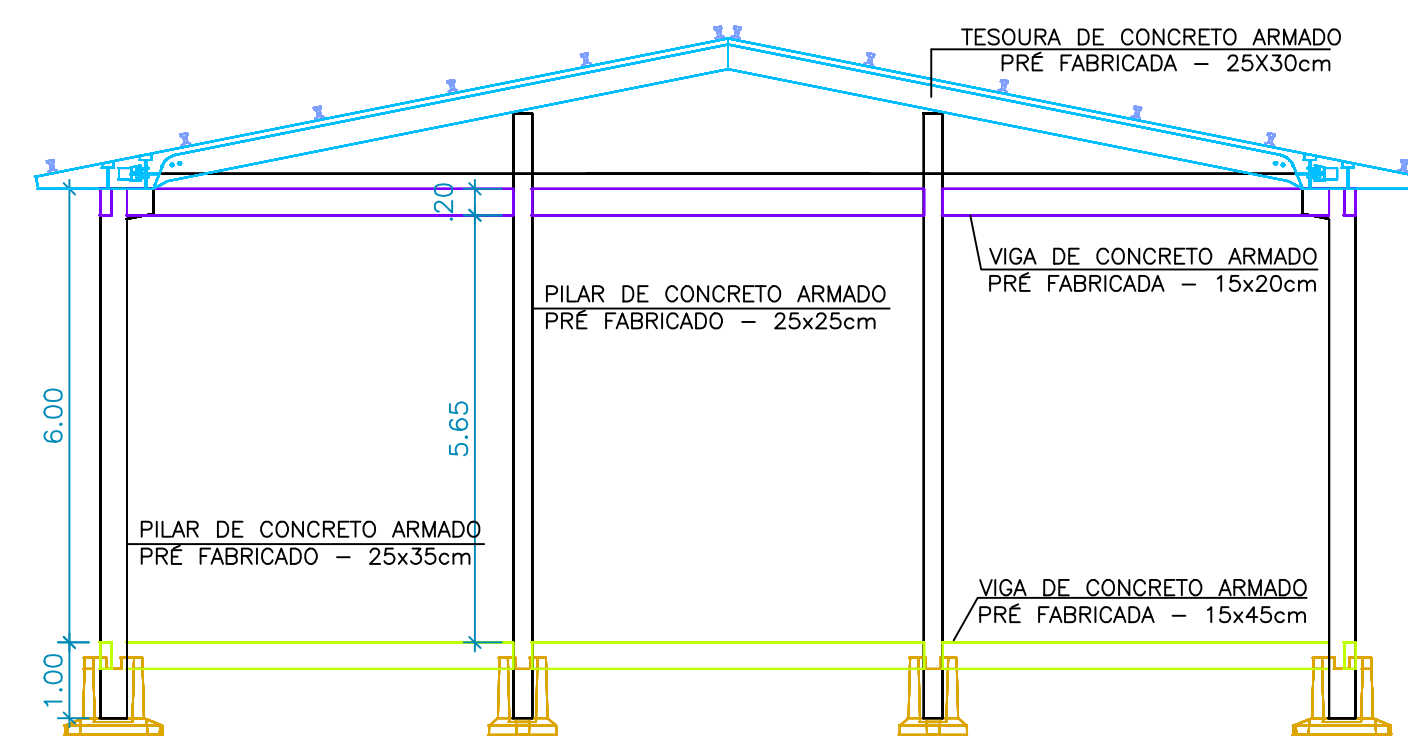


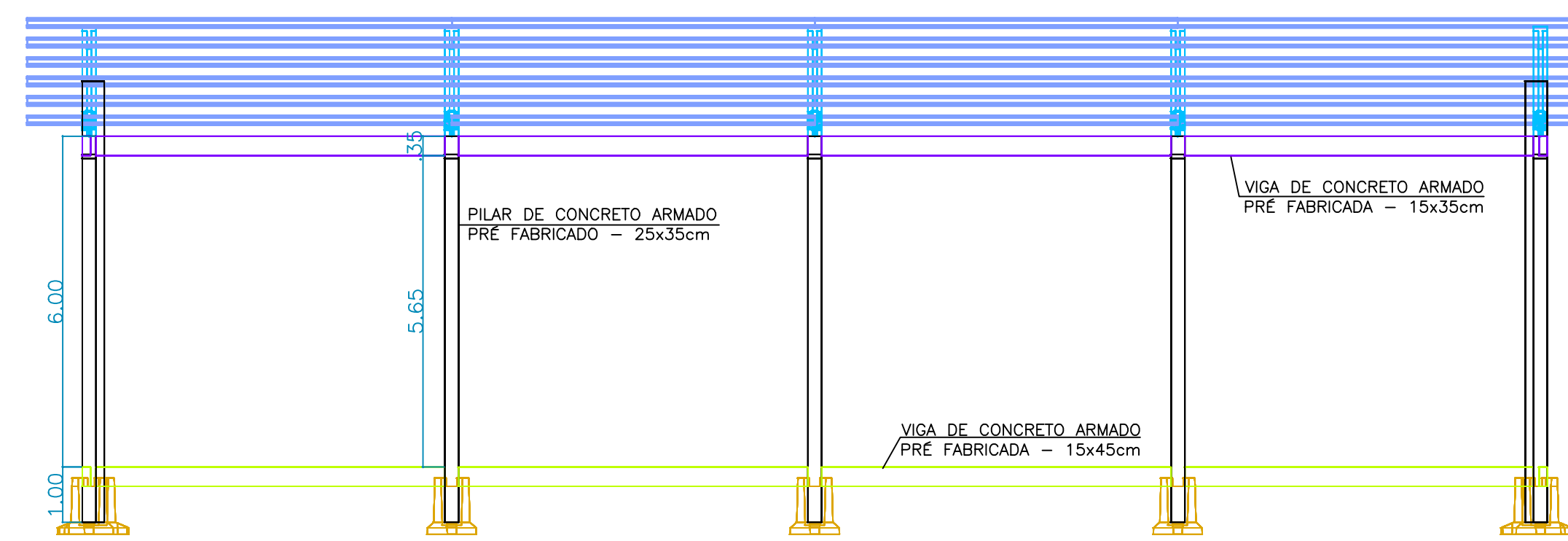
PLANTA BAIXA
FUNDAÇÃO



PERSPECTIVA
EXTERNA



CORTE BB



CORTE AA

Prefeitura Municipal de Nova Hartz

Secretaria de Planejamento e Captação de Recursos

Obra : QUADRA POLIESPORTIVA

Local : Rua Maquiné esq. Rua Osmar Jost - Bairro Liberdade

Assunto : PLANTA ESTRUTURA E CORTES

Responsável Técnico : Maximiliano Bauer - CREA/RS 227.130

Área : 459,00 m²

Data : OUT/17

Desenho :

Prancha :

03