

Nome	Seção	X (m)	Y (m)	Carga Max (t)	Carga Min (t)	Mx (kgf.m)	My (kgf.m)	Fx (t)	Fy (t)	Linha B	Linha F	H1 / H2 (m)	Estaca	Ø (cm)	Base (cm)
P1	25x35	510	2636.00	4.0	3.8	3200	1200	2.3	0.1	130	55	100	85	2	C25 -170
P2	25x35	541.00	2636.00	3.9	3.5	2900	4600	2.6	0.5	130	55	100	85	2	C25 -170
P3	25x35	1084.00	2636.00	3.9	3.5	2900	8600	1.6	0.5	130	55	100	85	2	C25 -170
P4	25x35	1625.00	2636.00	4.1	3.8	6700	5200	1.2	3.6	130	55	100	85	2	C25 -170
P5	25x35	510	1977.00	7.7	7.5	3200	3300	0.8	0.8	130	55	100	85	2	C25 -170
P6	25x35	1625.00	1977.00	7.7	7.5	1700	5300	0.8	1.0	130	55	100	85	2	C25 -170
P7	25x35	510	1318.00	7.7	7.5	3200	3300	0.8	0.8	130	55	100	85	2	C25 -170
P8	25x35	1625.00	1318.00	7.7	7.5	2200	5300	0.8	0.4	130	55	100	85	2	C25 -170
P9	25x35	510	659.00	4.0	3.8	3200	1900	2.2	0.5	130	55	100	85	2	C25 -170
P10	25x35	1625.00	659.00	7.7	7.5	2500	5300	0.8	0.1	130	55	100	85	2	C25 -170
P11	25x35	510	0.00	4.0	3.8	3200	1900	2.2	0.5	130	55	100	85	2	C25 -170
P12	25x35	541.00	0.00	3.9	3.5	2800	7800	3.7	0.5	130	55	100	85	2	C25 -170
P13	25x35	1084.00	0.00	3.9	3.5	2900	7800	3.7	0.5	130	55	100	85	2	C25 -170
P14	25x35	1625.00	0.00	4.0	3.8	2600	1500	2.2	0.2	130	55	100	85	2	C25 -170

Bloco	Nome	Tip	Coordenada X (m)	Coordenada Y (m)	CA (m)
B1	E1.1	C25	0.00	2636.00	170
B2	E1.2	C25	0.00	2596.50	170
B3	E2.1	C25	541.00	2636.00	170
B4	E2.2	C25	541.00	2596.50	170
B5	E3.1	C25	1084.00	2636.00	170
B6	E3.2	C25	1084.00	2596.50	170
B7	E4.1	C25	1625.00	2636.00	170
B8	E4.2	C25	1625.00	2596.50	170
B9	E5.1	C25	0.00	1977.00	170
B10	E5.2	C25	0.00	1937.50	170
B11	E6.1	C25	541.00	1977.00	170
B12	E6.2	C25	541.00	1937.50	170
B13	E7.1	C25	1084.00	1977.00	170
B14	E7.2	C25	1084.00	1937.50	170
B15	E8.1	C25	0.00	1318.00	170
B16	E8.2	C25	0.00	1278.50	170
B17	E9.1	C25	541.00	1318.00	170
B18	E9.2	C25	541.00	1278.50	170
B19	E10.1	C25	1625.00	1318.00	170
B20	E10.2	C25	1625.00	1278.50	170
B21	E11.1	C25	0.00	659.00	170
B22	E11.2	C25	0.00	619.50	170
B23	E12.1	C25	541.00	659.00	170
B24	E12.2	C25	541.00	619.50	170
B25	E13.1	C25	1084.00	659.00	170
B26	E13.2	C25	1084.00	619.50	170
B27	E14.1	C25	1625.00	659.00	170
B28	E14.2	C25	1625.00	619.50	170

Legenda dos blocos escala 1:50

BLOCOS ARMADURAS 2x C25

Relação do aço

AÇO	N	DIAM (mm)	QUANT	C.LINHT (m)	C.TOTAL (m)	PESO (kg)
CA80	1	5.0	4	180	720	720
CA80	2	5.0	5	200	1000	1100
CA80	3	12.5	4	234	936	936
CA80	4	12.5	4	146	584	584
CA80	5	12.5	6	354	1374	1374

Resumo do aço

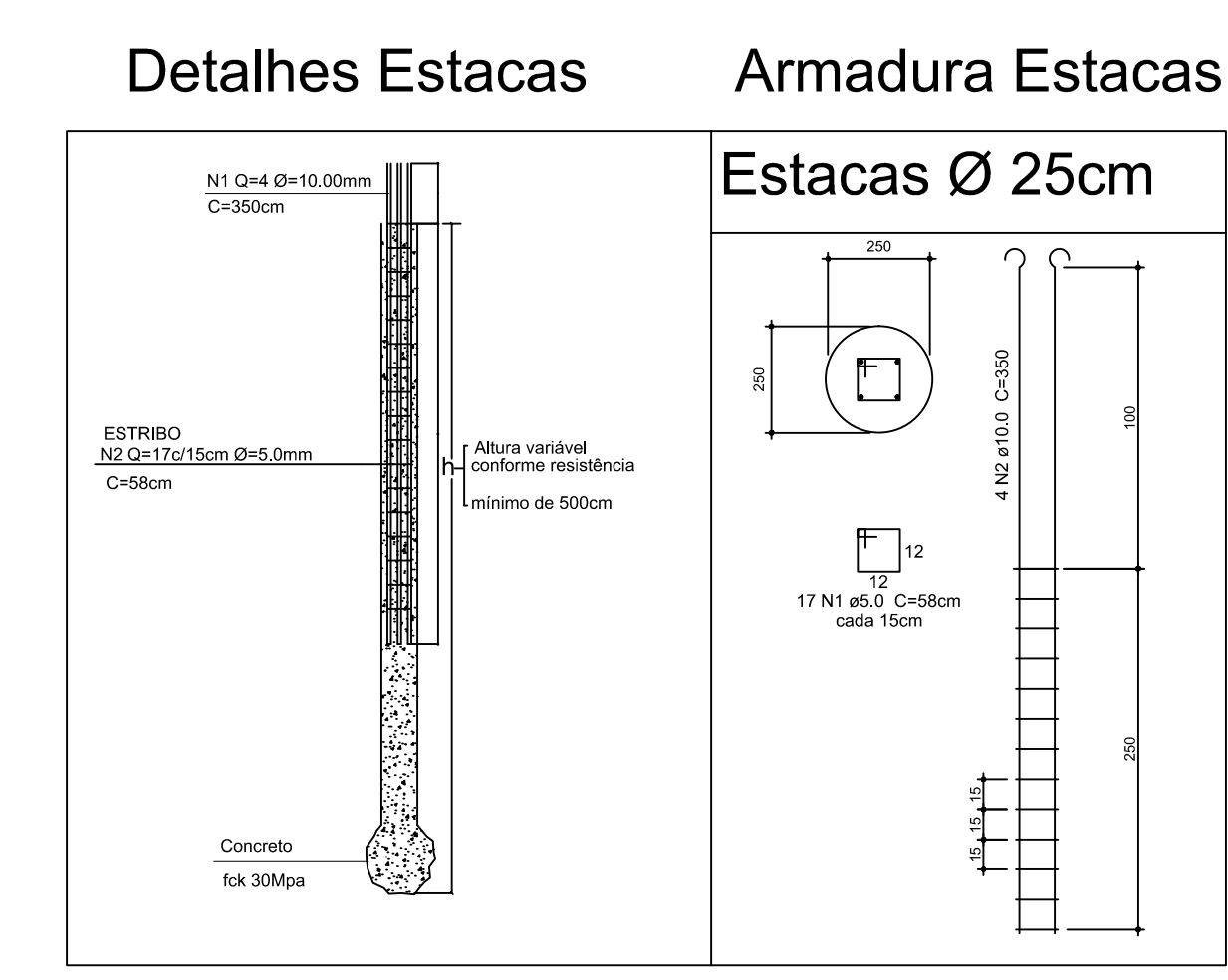
AÇO	DIAM (mm)	C.TOTAL (m)	QUANT + 10% (un)	PESO + 10% (kg)
CA80	12.5	36.2	4	38.4
CA80	5.0	19.2	1	3.1
PESO TOTAL				38.4

Volume de concreto (C-30) = 0.7 m³
Área de forma = 4.85 m²

Resumo Geral Blocos 14 Unidades

AÇO	DIAM (mm)	C.TOTAL (m)	QUANT + 10% (un)	PESO + 10% (kg)
CA80	12.5	506.80	43	537.60
CA80	5.0	254.80	22	43.40
PESO TOTAL				537.60
CA80				43.40

Volume de concreto (C-30) = 9.80 m³
Área de forma = 62.90 m²



- OBS.1: Armar estacas com 3,50m na parte que se localiza sob solo natural do terreno
- OBS.2: Nas estacas Ø25 observar a armação das ARMADURA FRETAGEM em relação ao arranque dos PILARES para encaixe e transição das cargas dos blocos coramento armado.
- OBS.3: Estaca Comprimento mínimo de 5,00m

Relação do aço Estacas

AÇO	N	DIAM (mm)	QUANT	C.LINHT (m)	C.TOTAL (m)	PESO (kg)
CA80	1	5.0	498	38	277	277
CA80	4	10.0	112	350	392	392

Resumo do aço

AÇO	DIAM (mm)	C.TOTAL (m)	QUANT + 10% (un)	PESO + 10% (kg)
CA80	5.0	277	24	27.34
CA80	10.0	392	23	300.05
PESO TOTAL				300.05
CA80				47.34

Volume de concreto (C-30) = 6.86 m³

Prefeitura Municipal de Nova Hartz	
Secretaria de Planejamento e Captação de Recursos	
Obra: QUADRA POLIESPORTIVA	Área: 455,00 m²
Local: Rua Marquês esq. Rua Osmar Jost - Bairro Liberdade	Data: OUT/17
Assunto: FUNDAÇÕES	Desenho:
Responsável Técnico: Maximiliano Bauer - CREARS 227.130	Planilha: 04

0.00 - P11 / P12 / P13 / P14
Planta de locação das estacas escala 1:50