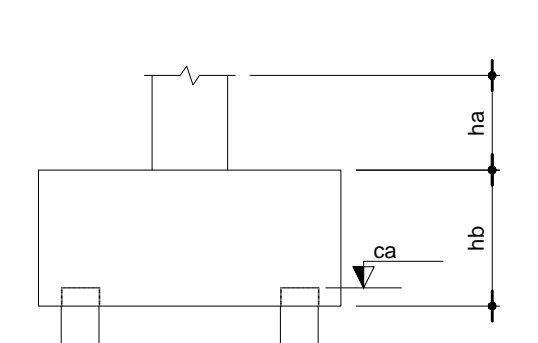


Nome	Seção	X (m)	Y (m)	Carga Máx. (t)	Carga Min. (t)	Mx (kgf.m)	My (kgf.m)	Fx (t)	Fy (t)	Larg. B (m)	Larg. F (m)	H1 / H2 (m)	Estaca	Ø	Base (m)
P1	25x35	5.00	2636.00	4.0	3.8	3200	1200	2.3	0.1	130	55	100	85	2	C25 -170
P2	25x35	541.00	2636.00	3.9	3.5	2900	4600	2.6	0.5	130	55	100	85	2	C25 -170
P3	25x35	1084.00	2636.00	3.9	3.5	2900	8600	1.6	0.5	130	55	100	85	2	C25 -170
P4	25x35	1625.00	2636.00	4.1	3.8	6700	5200	1.2	3.6	130	55	100	85	2	C25 -170
P5	25x35	5.00	1977.00	7.7	7.5	3200	3300	0.8	0.8	130	55	100	85	2	C25 -170
P6	25x35	541.00	1977.00	7.7	7.5	1700	5300	0.8	1.0	130	55	100	85	2	C25 -170
P7	25x35	1084.00	1977.00	7.7	7.5	3200	3300	0.8	0.8	130	55	100	85	2	C25 -170
P8	25x35	1625.00	1977.00	7.7	7.5	2200	5300	0.8	0.4	130	55	100	85	2	C25 -170
P9	25x35	5.00	1318.00	4.0	3.8	3200	1900	2.2	0.5	130	55	100	85	2	C25 -170
P10	25x35	541.00	1318.00	7.7	7.5	2500	5300	0.8	0.1	130	55	100	85	2	C25 -170
P11	25x35	1084.00	1318.00	4.0	3.8	3200	1900	2.2	0.5	130	55	100	85	2	C25 -170
P12	25x35	1625.00	1318.00	7.7	7.5	2800	7800	3.7	0.5	130	55	100	85	2	C25 -170
P13	25x35	1084.00	659.00	3.9	3.5	2900	7800	3.7	0.5	130	55	100	85	2	C25 -170
P14	25x35	1625.00	659.00	4.0	3.8	2600	1500	2.2	0.2	130	55	100	85	2	C25 -170

Bloco	Nome	Tip	Coordenada X (m)	Coordenada Y (m)	CA
B1	E1.1	C25	5.00	2636.00	170
B2	E1.2	C25	541.00	2636.00	170
B3	E2.1	C25	5.00	1977.00	170
B4	E2.2	C25	541.00	1977.00	170
B5	E3.1	C25	5.00	1318.00	170
B6	E3.2	C25	541.00	1318.00	170
B7	E4.1	C25	5.00	659.00	170
B8	E4.2	C25	541.00	659.00	170

Legenda dos blocos escala 1:50



BLOCOS ARMADURAS 2x C25

Planta ESC 1:25

Relação do aço

AÇO	N	DIAM	QUANT	C.UNIT	C.TOTAL
CA80	1	5.0	4	180	720
CA80	2	5.0	5	200	1000
CA80	3	12.5	4	234	936
CA80	4	12.5	4	146	584
CA80	5	12.5	6	354	2124

Resumo do aço

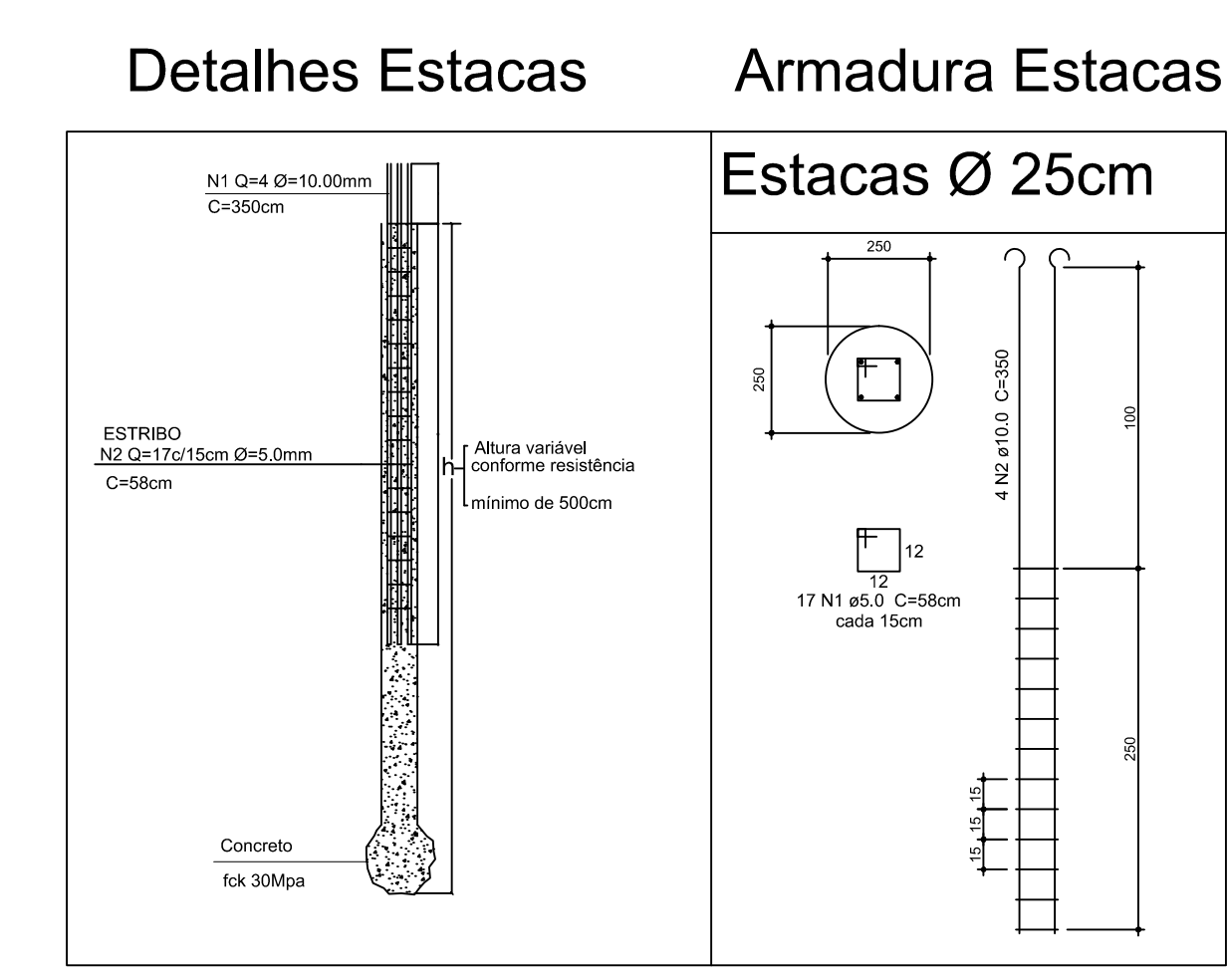
AÇO	DIAM	C.TOTAL	QUANT + 10%	PESO + 10%	
CA80	12.5	36.2	(Barras)	4	38.4
CA80	5.0	18.2		1	3.1
PESO TOTAL					
CA80				38.4	
CA80				3.1	

Volume de concreto (C-30) = 0.7 m³
Área de forma = 4.85 m²

Resumo Geral Blocos 14 Unidades

AÇO	DIAM	C.TOTAL	QUANT + 10%	PESO + 10%
CA80	12.5	506.80	43	537.60
CA80	5.0	254.80	22	41.40
PESO TOTAL				
CA80				537.60
CA80				41.40

Volume de concreto (C-30) = 9.80 m³
Área de forma = 62.90 m²



- OBS. 1: Armar estacas com 3,50m na parte que se localiza sob solo natural do terreno
- OBS. 2: Nas estacas Ø25 observar a armação das ARMADURA FRETAGEM em relação ao arranque dos PILARES para encaixe e transição das cargas dos blocos coramento armado.
- OBS. 3: Estaca Comprimento mínimo de 5,00m

Relação do aço Estacas

AÇO	N	DIAM	QUANT	C.UNIT	C.TOTAL
CA80	1	5.0	478	38	277
CA80	4	10.0	112	300	332

Resumo do aço

AÇO	DIAM	C.TOTAL	QUANT + 10%	PESO + 10%
CA80	5.0	277	24	23.34
CA80	10.0	332	23	300.05
PESO TOTAL				
CA80				300.05
CA80				23.34

Volume de concreto (C-30) = 6.86 m³

Prefeitura Municipal de Nova Hartz	
Secretaria de Planejamento e Captação de Recursos	
Obra: QUADRA POLIESPORTIVA	Área: 455,00 m²
Local: Rua Maquiné esq. Rua Osmar Jost - Bairro Liberdade	Data: OUT/17
Assunto: FUNDAÇÕES	Desenho:
Responsável Técnico: Maximiliano Bauer - CREARS 227.130	Fluxograma:
04	