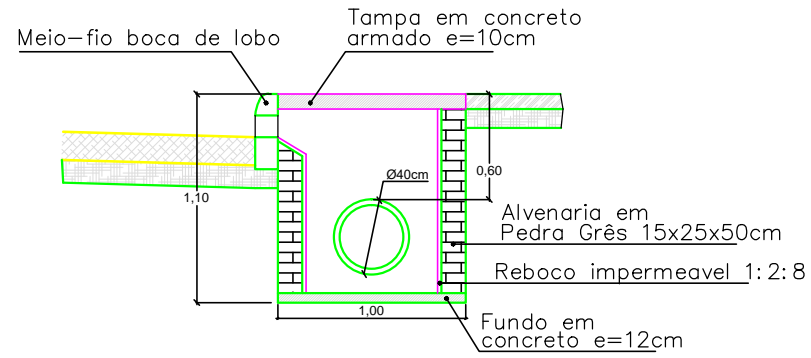


Detalhe caixa boca de lobo para tubulação 400mm Escala S/E



Detalhe tubulação 400mm Escala S/E

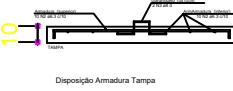
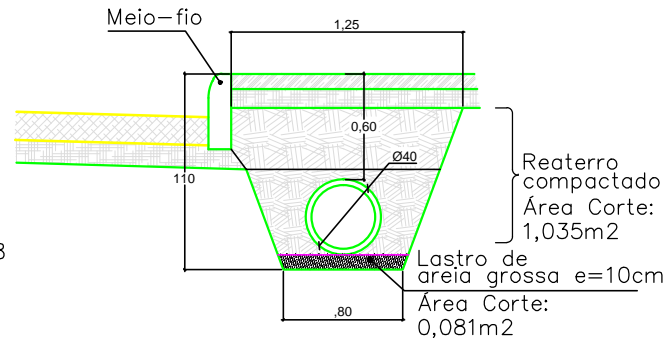
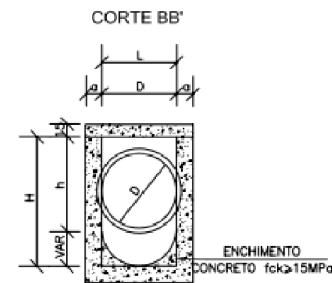


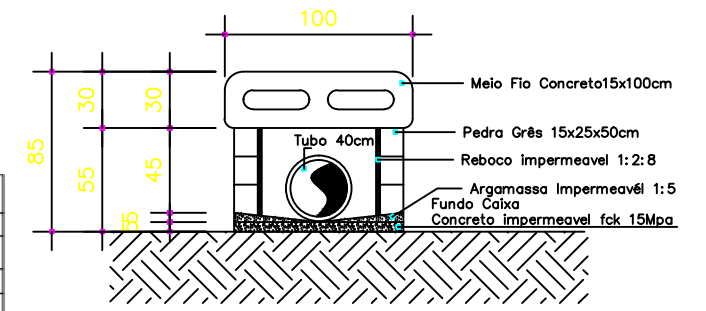
TABELA ARMADURAS DA TAMPA

| Ø (cm) | N1 | | | | N2 | | | |
|--------|------------|----------|-------------|-------------|------------|----------|-------------|-------------|
| | Quantidade | Diâmetro | Comprimento | Espaçamento | Quantidade | Diâmetro | Comprimento | Espaçamento |
| 40 | 10 | 6.3mm | 95 cm | 10 | 10 | 6.3mm | 95 cm | 10 |
| 50 | 10 | 6.3mm | 95 cm | 10 | 10 | 6.3mm | 95 cm | 10 |
| 60 | 10 | 6.3mm | 95 cm | 10 | 10 | 6.3mm | 95 cm | 10 |
| 80 | 10 | 6.3mm | 125 cm | 10 | 10 | 6.3mm | 125 cm | 10 |
| 100 | 10 | 6.3mm | 145 cm | 10 | 10 | 6.3mm | 145 cm | 10 |
| 120 | 10 | 6.3mm | 165 cm | 10 | 10 | 6.3mm | 165 cm | 10 |
| 150 | 10 | 6.3mm | 195 cm | 10 | 10 | 6.3mm | 195 cm | 10 |

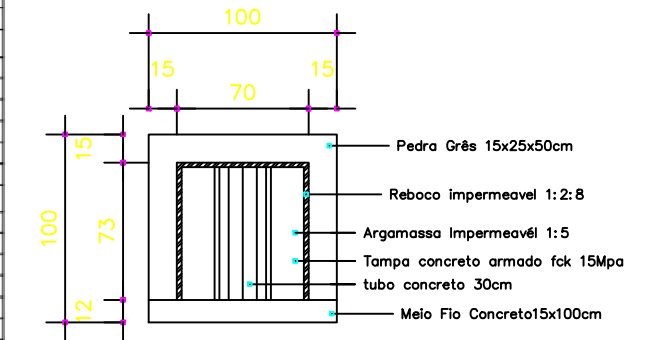


DIMENSÕES E QUANTIDADES APROXIMADAS PARA UMA UNIDADE

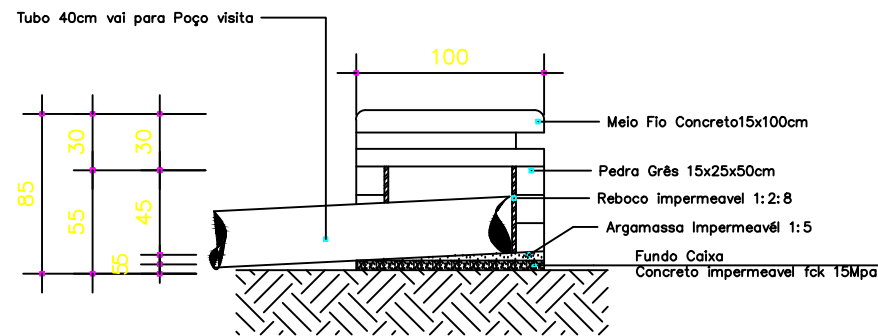
| CÓDIGO | DIMENSÕES | | | | | | QUANTIDADES | | |
|--|-----------|-----|----|-----|-----|-----|-------------|----------|---------------|
| | D | L | a | b | h | H | FORMAS (m²) | AÇO (kg) | CONCRETO (m³) |
| CAIXAS SEM DISPOSITIVO INTERNO DE QUEDA | | | | | | | | | |
| CLP01 | 40 | 60 | 20 | 100 | 80 | 80 | 11,93 | 4,1 | 1,410 |
| CLP02 | 60 | 60 | 20 | 100 | 80 | 80 | 11,93 | 4,1 | 1,350 |
| CLP03 | 80 | 80 | 25 | 130 | 100 | 100 | 15,71 | 6,0 | 1,940 |
| CLP04 | 100 | 100 | 25 | 150 | 130 | 130 | 20,57 | 8,0 | 2,440 |
| CLP05 | 120 | 120 | 25 | 170 | 150 | 150 | 24,65 | 11,6 | 2,820 |
| CLP06 | 150 | 150 | 25 | 200 | 180 | 180 | 32,70 | 16,2 | 3,410 |
| CAIXAS COM DISPOSITIVO INTERNO DE QUEDA DE 50cm | | | | | | | | | |
| CLP07 | 40 | 60 | 20 | 100 | 80 | 130 | 14,43 | 4,1 | 1,680 |
| CLP08 | 60 | 60 | 20 | 100 | 80 | 130 | 14,43 | 4,1 | 1,610 |
| CLP09 | 80 | 80 | 25 | 130 | 100 | 150 | 18,46 | 6,0 | 2,270 |
| CLP10 | 100 | 100 | 25 | 150 | 130 | 180 | 23,52 | 8,0 | 2,790 |
| CLP11 | 120 | 120 | 25 | 170 | 150 | 200 | 27,80 | 11,6 | 3,200 |
| CLP12 | 150 | 150 | 25 | 200 | 180 | 230 | 34,82 | 16,2 | 3,820 |
| CAIXAS COM DISPOSITIVO INTERNO DE QUEDA DE 100cm | | | | | | | | | |
| CLP13 | 40 | 60 | 20 | 100 | 80 | 180 | 16,93 | 4,1 | 1,960 |
| CLP14 | 60 | 60 | 20 | 100 | 80 | 180 | 16,93 | 4,1 | 1,900 |
| CLP15 | 80 | 80 | 25 | 130 | 100 | 200 | 21,21 | 6,0 | 2,630 |
| CLP16 | 100 | 100 | 25 | 150 | 130 | 230 | 26,47 | 8,0 | 3,190 |
| CLP17 | 120 | 120 | 25 | 170 | 150 | 250 | 30,95 | 11,6 | 3,620 |
| CLP18 | 150 | 150 | 25 | 200 | 180 | 280 | 38,27 | 16,2 | 4,290 |



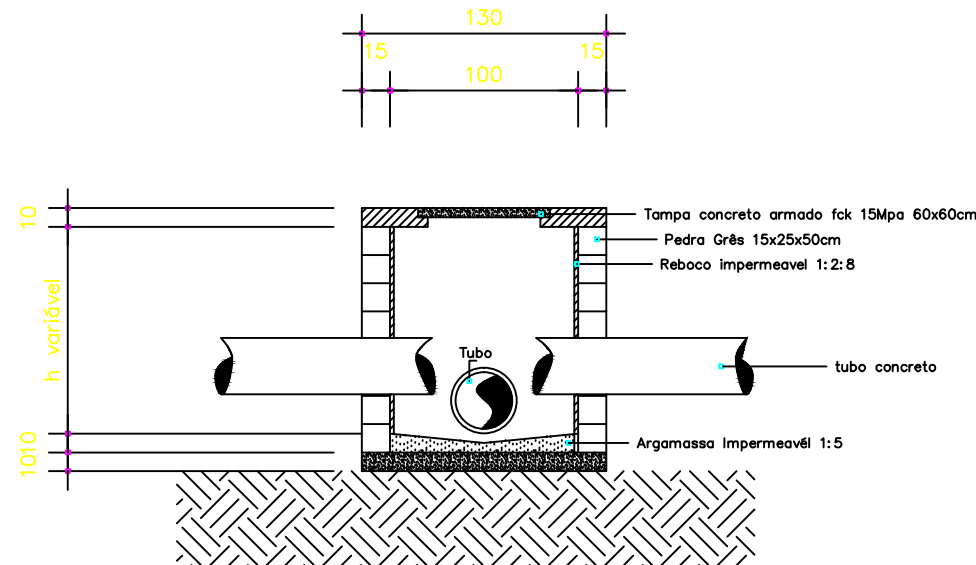
Vista frontal Boca Lobo Sem Escala



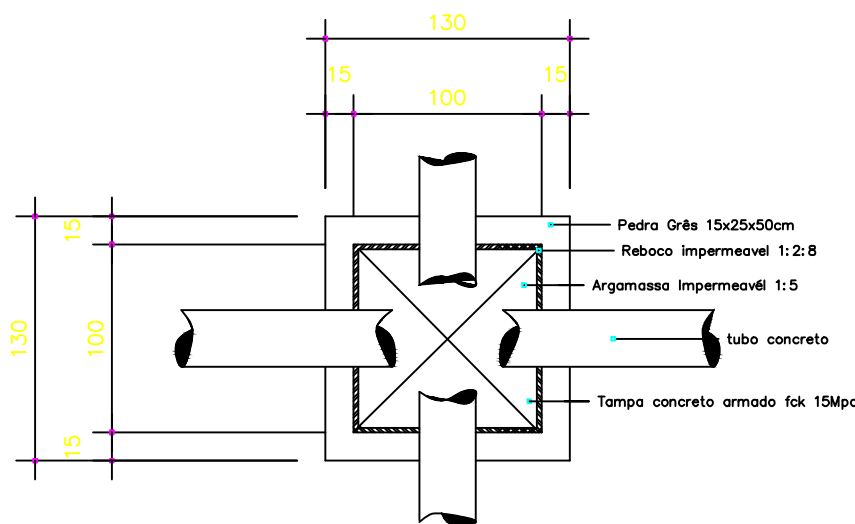
Vista Superior Boca Lobo Sem Escala



Vista frontal Boca Lobo Sem Escala



Vista frontal Poço Visita Sem Escala



Vista Superior Poço Visita Sem Escala

MUNICIPIO DE NOVA HARTZ

PROJETO DRENAGEM PLUVIAL
Rua Das Margaridas
Bairro Primavera- Nova Hartz/RS

ASSUNTO: Projeto
Detalhes Drenagem Pluvial

LOCAL: NOVA HARTZ – RIO GRANDE DO SUL – BRASIL

DESENHO: Maximiliano Bauer
CREA-RS227130

ESCALA: INDICADA

DATA: Fevereiro /2016

PRANCHA:

08