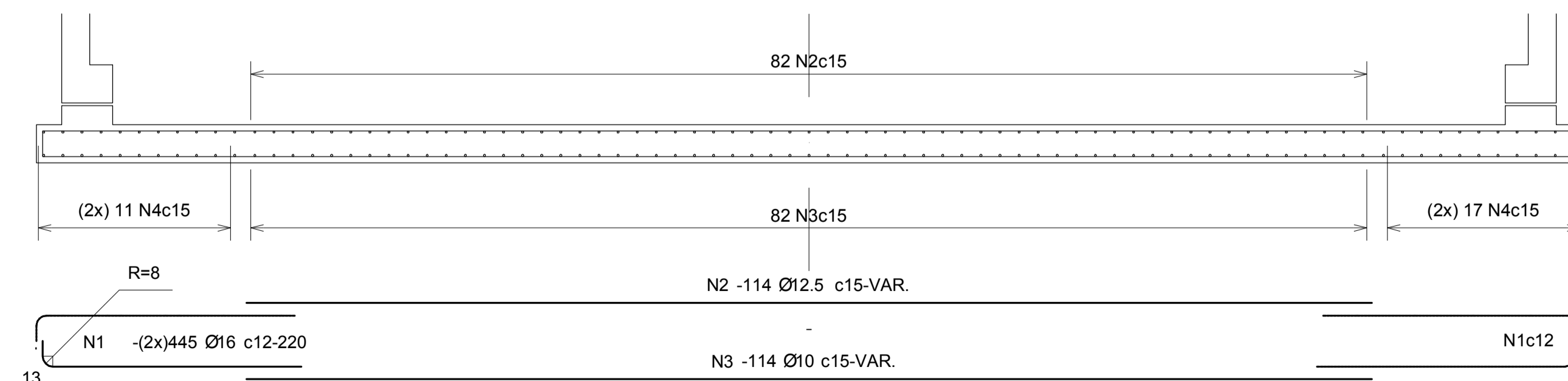


PLANTA INFERIOR
ARMADURA DO RESERVATÓRIO

ESC.:1:50



ARMADURA DA LAJE DO RESERVATÓRIO

ESC.:1:50

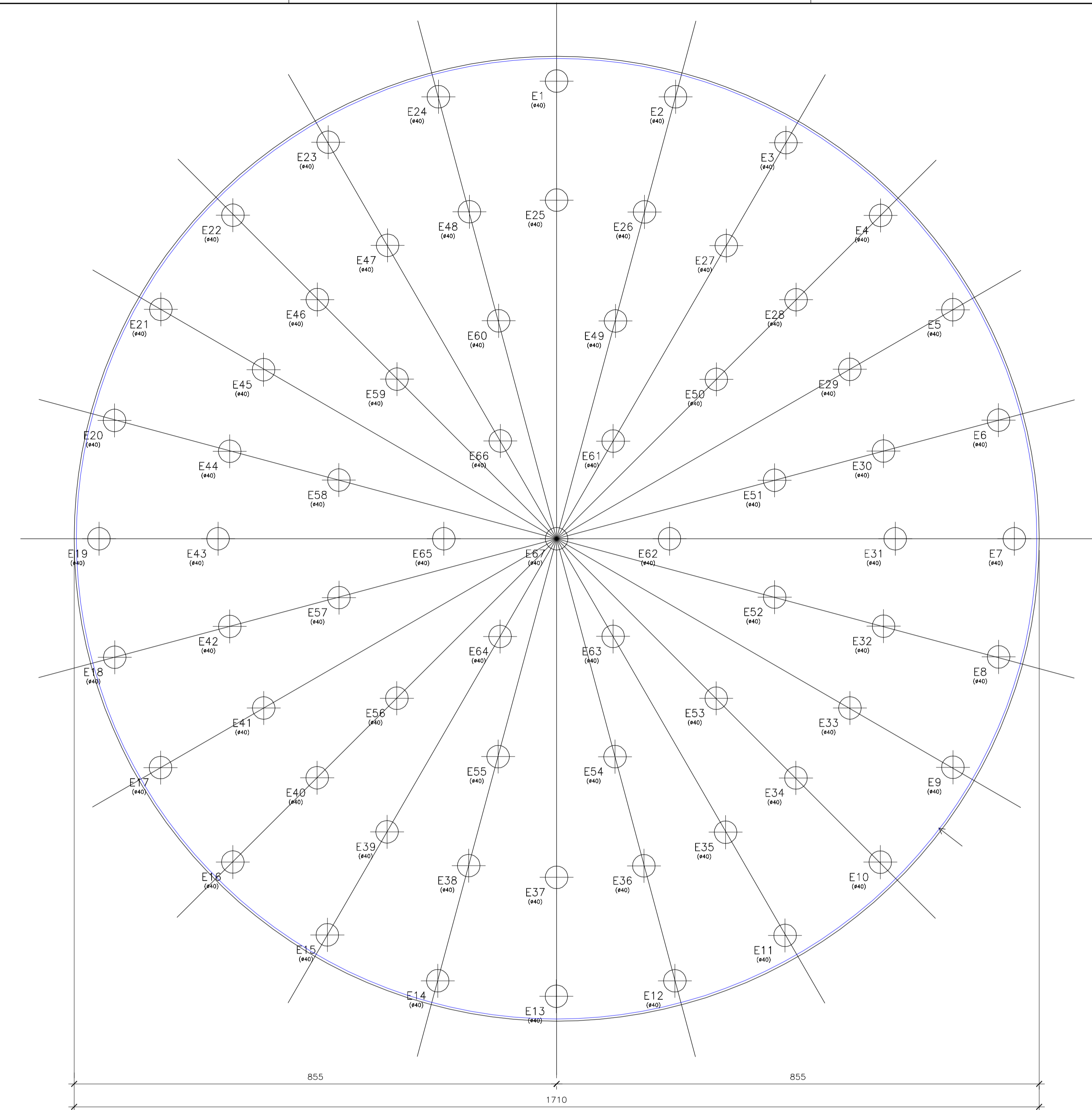


TABELA DE ARMADURAS

POS.	Ø	QUANT.	COMPR.(m)	
			UNIT.	TOTAL
1	16	890	2,20	1.800,00
2	12,5	114	VAR	598,00
3	10	114	VAR	598,00
4	10	22	CORR.	1019,26

RESUMO DE AÇO

CA 50		
Ø	COMPR. (m)	PESO (kg)
10,0	1.617,30	997,85
12,5	598,00	575,30
16,0	1.800,00	2.840,40
TOTAL CA 50 (kg)		4.413,55

Reservatório Estação Técnica Projeto: COPAN COP-SUPRO-DEP/2013
Reservatório Técnica Projeto: Eng. Armando Luis Ribeiro Junior (CRQ-RS-01.044.0)

04/10/2018	Eng. Fabricio Bischoff	Projeto Estrutural	001
DATA	REVISADO POR	CONTEUDO REVISADO	Nº REVISÃO

MUNICIPIO DE NOVA HARTZ
SISTEMA DE ABASTECIMENTO DE AGUA
Rua Balduino Brusius -Bairro Primavera-Nova Hartz-RS

ASSINTE: Projeto
ETA- ESTAÇÃO DE TRATAMENTO DE AGUA
RESERVATÓRIO 1000m³ - SISTEMA DE ALIMENTAÇÃO TIPO
ARMADURAS LAJE DE FUNDO DAS ESTACAS

LOCAL: NOVA HARTZ - RIO GRANDE DO SUL - BRASIL

DESIGNO: Eng. Armando
ESCALA: INDICADA
DATA: Setembro 2018
FRANCO: 05/06